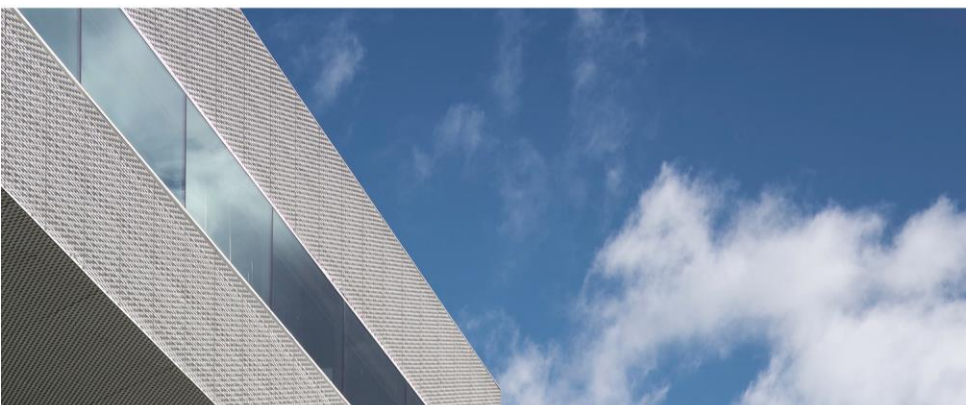


# Datasheet Polycool Riviera NG60/3



## BESCHRIJVING

Polycool Riviera NG60/3 is een zon beheersende en warmte reflecterende isolerende beglazing, samengesteld uit een klaar float buitenglas van 6mm dikte, voorzien van een zon beheersende metaallaag aangebracht door middel van een kathodisch pulverisatieprocédé onder vacuüm, en een klaar float middenglas van 4mm en een klaar float binnenglas van 4mm dikte voorzien van een transparante metaallaag aangebracht door middel van een kathodisch pulverisatieprocédé onder vacuüm. De glasbladen worden van elkaar gescheiden door een in de hoeken gebogen metalen kader, gevuld met een vochtabsorberend product. De hermetische afdichting van de spouw is verzekerd door een soepele waterdampdichte butylvoeg die op hoge temperatuur wordt aangebracht op de metalen kader, tussen de glasbladen. De mechanische afdichting bestaat uit een 2-component afdichtingskit van polysulfide.

## SAMENSTELLING

Buitenglas	:	Klaar zon beheersend en warmte reflecterend floatglas, dikte 6mm
Spouw	:	15mm Argon gevuld
Middenglas	:	Klaar floatglas, dikte 4mm
Spouw	:	15mm Argon gevuld
Binnenglas	:	Klaar warmte reflecterend floatglas, dikte 4mm

## TECHNISCHE EIGENSCHAPPEN

Kleur in reflectie	:	Neutraal blauw
Coatingzijde	:	#2 & #5
Lichttransmissie	( $\tau_v$ )	: 54 %
Lichtreflectie	( $\rho_v$ )	: 15 %
Directe energetische transmissie	( $\tau_e$ )	: 24 %
Energetische reflectie	( $\rho_e$ )	: 39 %
Energetische absorptie	( $a_e$ )	: 37 %
Totale energetische transmissie	( $g$ )	: 27 %
Shading coëfficiënt	(SC)	: 0,31
U-Waarde 90°	( $U_g$ )	: 0.6 W/m <sup>2</sup> K

## TECHNISCHE NOOT

Polycool Riviera NG60/3 heeft een warmteabsorptie van < 50 %, waardoor er onder normale gebruiksomstandigheden geen thermische versterking van het glas nodig is. Wel is het aangewezen een analyse uit te voeren indien er zonwering wordt toegevoegd aangezien de positie hiervan belangrijke gevolgen kan hebben. De glasdikte moet bij uitvoering steeds aangepast worden aan de glasoppervlakte en de winddruk die van toepassing is op het gebouw, volgens de normen NBN S23-002.

De plaatsingsvoorschriften en kwaliteitscontroles opgenomen in NBN S23-002 zijn van toepassing op de uitvoering van de glaswerken. Spectrofotometrische waarden werden berekend volgens EN 410 (met een tolerantie van  $\pm 3$  punten)

U-Waarde werd berekend volgens EN 673 (met een tolerantie van  $\pm 0,1$  W/m<sup>2</sup>K). De isolerende beglazing draagt een BENOR merk BB – 414 – 125 – 1279 – 01.



## Datasheet Polycool Riviera NG60/3



---

**Polypane Glasindustrie NV**  
Nederlandstraat 5 - TTS Industriezone C - B-9140 Temse  
info@polypane.be / www.polypane.be  
T 03 710 90 00 / F 03 710 90 19

